

Document de référence : Référentiel métier de directeur d'établissement social ou médico-social

Cotation de la part fonctions de la PFR : 2.6 + 0.2

I - INFORMATIONS SUR L'ÉTABLISSEMENT

Nom et raison sociale de l'établissement :

Groupe Hospitalier de la Haute-Saône

Adresse complète :

2 rue René Heymès- BP 409 – 70014 VESOUL cedex

Adresse site internet :

<https://www.gh70.fr/>

Type d'établissement :

Groupe hospitalier, support du GHT.

Présentation du Groupe Hospitalier de la Haute-Saône (GH70)

Créé le 1^{er} janvier 2016, le Groupe Hospitalier de la Haute-Saône (GH 70) est un établissement public de santé regroupant par fusion :

- Le Centre Hospitalier (CH) de Vesoul, site principal, établissement support du GHT ;
- Les 3 hôpitaux de proximité de Gray, Luxeuil-les-Bains et Lure ;
- 13 Etablissements d'Hébergement pour Personnes Agées Dépendantes (EHPAD) répartis sur le département.

Le capacitaire est de 467 lits d'hospitalisation complète de Médecine, Chirurgie et Obstétrique, auxquels s'ajoutent des unités d'hospitalisation de jour et de chirurgie ambulatoire. Le secteur médicosocial compte 959 lits d'EHPAD, dont 6 en hébergement temporaire.

La particularité du Groupement Hospitalier de Territoire de la Haute-Saône, dont l'établissement support est le CH de Vesoul, est de comprendre trois membres parties : les structures du GH 70, un seul établissement sous un unique numéro FINESS juridique et seulement deux autres établissements, qui sont des EHPAD publics autonomes en direction commune.

La filière gériatrique du GH70 :



La filière gériatrique au GH70

Mai 2024

La filière gériatrique est une offre de soin graduée et adaptée à chaque patient en collaboration étroite avec le médecin traitant.

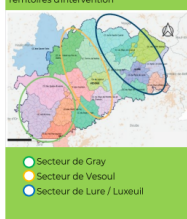
Elle concerne les patients à partir de 75 ans présentant un ou des syndromes gériatriques :

- * Altération de l'état général, anorexie, amaigrissement
- * Troubles neurocognitifs ou psycho-comportementaux
- * Troubles de l'équilibre et chutes
- * Perte d'autonomie
- * Evaluation et suivi onco-gériatriques
- * Anémie du sujet âgé, transfusions ...

EN AMONT



ÉQUIPE MOBILE DE GÉRIATRIE
Extra-hospitalière (Domicile et EHPAD)
Territoires d'intervention



AMBULATOIRE
Consultation
(gériatrique, mémoire)
Sites hospitaliers de
Vesoul, Lure et Luxeuil

Hôpital de jour
Sites hospitaliers de
Vesoul, Lure
et Luxeuil



HOSPITALISATION
Court séjour gériatrique
Site hospitalier de Vesoul
Médecine polyvalente
Sites hospitaliers de Lure,
Luxeuil et Gray

Admissions directes
possibles pour les 4 sites
Intervention de l'équipe
mobile de gériatrie
intra-hospitalière
sur demande des services de
spécialités et aux urgences

EN AVAL



**SOINS MÉDICAUX ET
DE RÉADAPTATION**
SMB polyvalent à orientation
gériatrique
Sites hospitaliers de
Vesoul et Gray
SMB gériatrique
Site hospitalier de Luxeuil
SMB neurologique
Site hospitalier de Lure

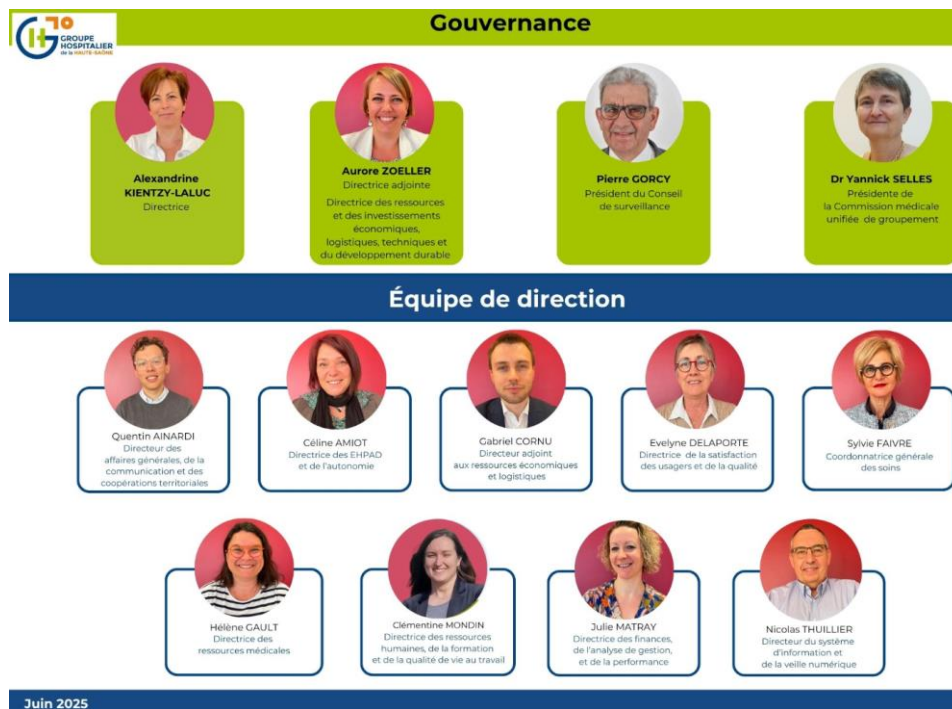
**Réadaptation fonctionnelle
avant retour à domicile**
Séjour de répit des aidants

**UNITÉ COGNITIVO-
COMPORTEMENTALE**
Site hospitalier de Lure
Adressage Via trajectoire



EHPAD
• Neurey-les-la-Demie
• Marie Richard et Mont-Châtel à
Lure
• La Source et Château
Grammont à Luxeuil
• Saint-Loup-Sur-Semouse
• Gribouillard à Villersexel
• Héricourt
• Hôtel Dieu et les Capucins à Gray
• Cy
• Champillette
• Pesmes
• 6 places d'hébergement
temporaire en sortie
d'hospitalisation
Adressage Via trajectoire

Organigramme de la direction du GH70 :



Personnels présents au sein de l'établissement :

Les 2505,98 ETP au 31.12.2023 (données RSU 2023) sont ainsi découpés :

- 276,24 ETP pour le personnel médical (dont 93,70 PH titulaires)
- 2229,74 ETP pour le personnel non médical
 - 1647.82 ETP soins, dont 714.82 ETP d'aides-soignants et 445.67 ETP d'infirmiers en soins généraux,
 - 211.73 ETP ouvriers et techniques,
 - 189.10 ETP administratifs,
 - 86.10 ETP médico-techniques,
 - 33.73 ETP socio-éducatifs,
 - 29.55 ETP de sages-femmes (intégrés dans les PNM malgré leur statut de PM),
 - 15.70 ETP de psychologues,
 - 11 ETP de personnels de direction,
 - 6 ETP de rééducation.

II - PRÉSENTATION DU POSTE

INTITULE DU POSTE ET MISSIONS ATTACHEES A CE POSTE :

Directeur(rice) de la filière gériatrique du GH70 – Directeur(rice) référent des hôpitaux de proximité de Gray, Lure et Luxeuil-les-Bains : Axe stratégie et coordination territoriale.

DIRECTION DE LA FILIERE GERIATRIQUE :

Pilotage de la stratégie, la structuration et la coordination de la filière gériatrique sur l'ensemble du territoire du GH70, dans une logique de parcours de soins, de qualité, de pertinence et de coopération intersectorielle.

En collaboration avec le médecin référent de la filière gériatrique :

- Définir et mettre en œuvre la stratégie territoriale de prise en charge des personnes âgées, en lien avec le projet d'établissement du GH70 et développer une offre graduée et lisible de soins gériatriques sur le territoire ;
- Renforcer l'articulation et la coordination entre :
 - le secteur sanitaire et les EHPAD du GH70,
 - la filière gériatrique du groupement hospitalier et les acteurs de la ville ainsi que les établissements sanitaires et médico-sociaux ;en développant des dynamiques de coopération avec les partenaires du territoire : CPTS, DAC, SSIAD, HAD, professionnels de santé libéraux, collectivités locales ... ;
- Piloter les projets de labellisation et en assurer le suivi ;
- Coordonner les structures de la filière : CSG, SMR, HDJ, EMG, consultations gériatriques et mémoire ;
- Suivre les indicateurs d'activité, de qualité et de pertinence de la filière ;
- Animer les instances de gouvernance de la filière (commission gériatrique, dialogue de gestion, groupes de travail ...) ;
- Participer à la gestion de crise (PGTHSSE, plan bleu, canicule, épidémies...) ;
- Participer à l'harmonisation et au suivi des organisations et des maquettes organisationnelles.

DIRECTION DES HOPITAUX DE PROXIMITE :

Mission transversale de pilotage stratégique, de coopération territoriale et de suivi de la labellisation, en lien avec les acteurs de santé de premier recours, les établissements partenaires et les autorités de tutelle.

- Déployer la stratégie territoriale de santé autour des missions des hôpitaux de proximité, en cohérence avec le projet d'établissement du GH70 ;
- Renforcer le lien ville-hôpital en facilitant les coopérations avec les professionnels libéraux, les CPTS, les DAC et les structures médico-sociales ;
- Assurer le suivi opérationnel de la labellisation et des indicateurs des hôpitaux de proximité ;
- Participer au dialogue de gestion et à la revue qualité des pôles de proximité ;
- Assurer une présence hebdomadaire sur chaque site.

POSITION DANS L'ORGANIGRAMME DE DIRECTION :

Membre de l'équipe de Direction du GH70, il/elle participe, sous l'autorité de la Directrice – Cheffe d'établissement, à la vie globale et à la stratégie du groupe hospitalier.

- **Liaisons hiérarchiques** : Placé(e) sous l'autorité hiérarchique directe de la Directrice – Cheffe d'établissement ;
- **Liaisons fonctionnelles** :
 - Gouvernance du GH70 et du GHT de La Haute-Saône,
 - Directions fonctionnelles et Directions des pôles, avec une relation privilégiée avec la Direction des EHPAD, les Directeurs référents des Hôpitaux de proximité de Gray, Lure et Luxeuil-les-Bains,
 - Médecin référent de la filière gériatrique,
 - Organismes de tutelle (ARS Bourgogne – Franche-Comté, DT ARS Haute-Saône, CD Haute-Saône),
 - Equipes de la filière gériatrique, des Hôpitaux de proximité, des EHPAD,
 - Autres services de soins et services supports.

EXPERIENCE PROFESSIONNELLE APPRECIEE :

- D3S
- Parcours hospitalier et médicosocial

CONNAISSANCES PARTICULIERES REQUISES/PREVUES :

- Environnement médicosocial

- Caractéristiques du grand âge
- Acteurs du territoire

COMPETENCES PROFESSIONNELLES REQUISES/PREVUES :

- Autonomie
- Adaptabilité
- Travail en équipe et en binôme
- Capacité à rendre des comptes

AUTRES INFORMATIONS PRATIQUES CONCERNANT LE POSTE (ex : poste faisant actuellement l'objet d'un intérim, absence de logement de fonction, etc.) :

- Binôme avec la Directrice des EHPAD
- Participation aux astreintes administratives de direction
- Déplacements réguliers sur l'ensemble des sites

III - ORGANISATION DES ENTRETIENS DE RECRUTEMENT

Personne(s) à contacter (nom, prénom, tél [ligne directe], portable, mail) :

Madame Alexandrine KIENTZY-LALUC – Directrice du GH70

Tel : 03.84.96.660.25.

Mail : direction@gh70.fr

Renseignements relatifs aux modalités d'accès à l'établissement :

Joindre un plan de situation de l'établissement si disponible et coordonnées GPS si connues.

- **Coordonnées GPS** : 47.633205, 6.162343
- **Par la route** :
 - Depuis Besançon : suivre N57 direction Vesoul (env. 50 min)
 - Depuis Dijon : prendre la N74 puis N57 (env. 1 h 15)
- **Par le train** :
 - Gare SNCF de Vesoul à 3 km du site hospitalier
 - Puis bus urbains (VBus) → Ligne A ou B, arrêt "Les Haberges"